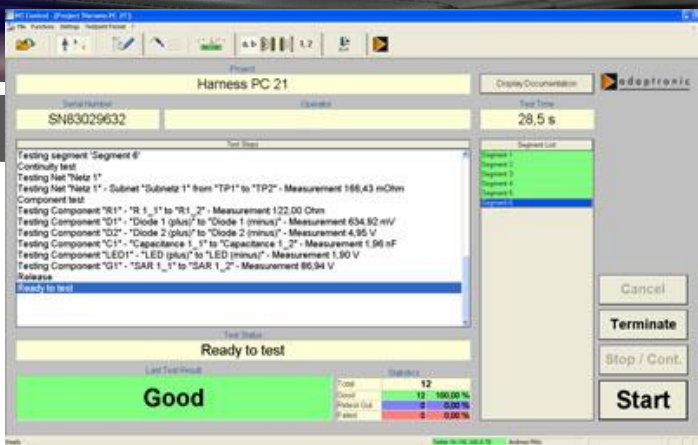
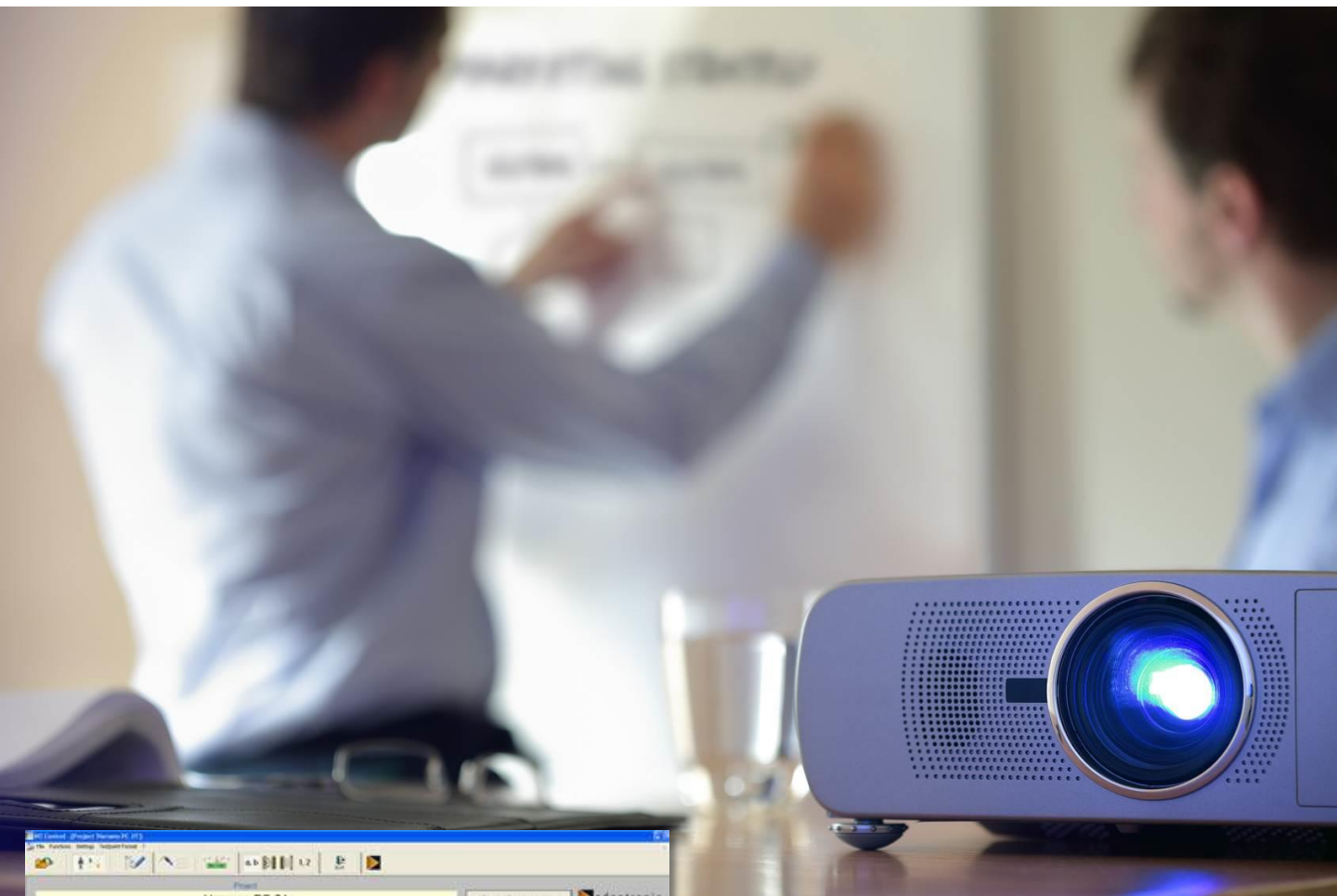




adaptronic

# NT Control Grundlagenschulung



adaptronic Prüftechnik GmbH  
[www.adaptronic.de](http://www.adaptronic.de)

competence in testing

# Inhalte / Zielsetzung

Unsere seit vielen Jahren eingeführte Bedienersoftware NT Control ist mittlerweile tausendfach im Feld installiert. Täglich nutzt eine entsprechend große Anzahl von Anwendern NT Control zum Bedienen und Programmieren unserer modernen und flexiblen Testsysteme der NT-Serie.

Den wachsenden Anforderungen im Feld wird adaptronic durch permanente Weiterentwicklung der Software gerecht.

In der Schulung werden wichtige Kenntnisse vermittelt, die Ihnen das grundsätzliche Arbeiten mit NT Control ermöglichen.

Ein wesentlicher Schulungsteil besteht aus praxisorientiertem Training.

Sie arbeiten sich in leicht verständlicher Weise schnell und effektiv in die einzelnen Themenbereiche ein.

Als Anwender können Sie das Erlernte im Arbeitsalltag eins zu eins umsetzen.

## Zielgruppe und Voraussetzungen

Bediener und Anwender von adaptronic Testsystemen sowie verantwortliche Mitarbeiter /-innen aus technischen Unternehmensbereichen wie Entwicklung, Prozessplanung, Produktion und Qualitätssicherung.

Es werden keine Grundkenntnisse oder Erfahrungen im Umgang mit NT Control vorausgesetzt.

# Schulungsprogramm

**Beginn: 9:00 Uhr**

**Ende: ca. 17:00 Uhr**

- 
- ▶ Vorstellung der „adaptronic Prüftechnik GmbH“
  - ▶ Vorstellung des Testsystems NT 600 und dessen Schnittstellen
  - ▶ Vorstellung der Bediensoftware NT Control sowie deren Oberfläche und Bedienelemente

- 
- ▶ Herstellen der Testboxverbindung
  - ▶ Hilfsfunktionen in NT Control (Pin Sonde, Multimeter, NT Control Handbuch)
  - ▶ Netzliste und Linkliste
  - ▶ Splice-Definition
  - ▶ Primliste
  - ▶ Bauteilliste

- 
- ▶ Lernfunktion
  - ▶ Protokoll- und Etikettenvorlagen
  - ▶ Dokumentationstext
  - ▶ Testarten

- 
- ▶ Elektrische Parameter
  - ▶ Verbindungs- und Kurzschlussstest
  - ▶ Bauteiletest (R, C, D, ZD, LED)
  - ▶ Spannungsfestigkeits- und Isolationstest
  - ▶ Segmentierung
  - ▶ Benutzerprofile
  - ▶ Diagnosefunktion
  - ▶ Grundeinstellungen und Verzeichnisstruktur
-

## Referenten

Die Durchführung der Schulungen erfolgt durch Mitarbeiter aus unserem kompetenten und praxisvertrauten Service-Team.

Profitieren Sie von den langjährigen Erfahrungen unserer Mitarbeiter.



## Allgemeine Informationen

### Schulungspreis:

420,00 €/Person + MwSt.

Im Seminarpreis sind Seminarunterlagen und Pausengetränke sowie Mittagsimbiss enthalten.

### Schulungsadresse

adaptronic Prüftechnik GmbH  
Karl-Carstens-Straße 27  
97877 Wertheim

### Ansprechpartner

adaptronic Backoffice  
Telefon: 09342 858 40 190  
Fax: 09342 858 40 100  
E-Mail: [info@adaptronic.de](mailto:info@adaptronic.de)

### Rechnung

Der Schulungspreis wird vor Schulungsbeginn mit Erhalt der Rechnung fällig.

### Stornierung der Anmeldung

Die Anmeldung kann bis 10 Tage vor Schulungsbeginn gegen eine Gebühr von 150,00 € storniert werden. Danach ist der volle Schulungspreis fällig.

Bei insgesamt weniger als 2 Anmeldungen behalten wir uns die Stornierung der Schulungsmaßnahmen vor.

## adaptronic Schulungen

Die Schulungen erfolgen in kleinen Gruppen mit maximal 8 Teilnehmern an neuester Testsystem-Hardware und -Software.

Unsere erfahrenen Referenten gehen dabei sehr weit auf Ihre individuellen Anforderungen und Schwerpunkte ein.

Die Teilnahme wird durch ein Schulungszertifikat bestätigt.

# Anmeldung zur NT Control Grundlagenschulung

Termin (wählen Sie einen der unter  
[www.adaptronic.de](http://www.adaptronic.de)  
ausgeschriebenen Schulungstermine)

Herr / Frau / Titel

Vorname / Name

Firma

UStIdNr.

Bereich / Abteilung

PLZ/Ort

Telefon

Telefax

E-Mail

Datum / Unterschrift

Ihre Anmeldeungsmöglichkeiten:

- ▶ **per Fax: 09342 858 40 100**
- ▶ per E-Mail: [info@adaptronic.de](mailto:info@adaptronic.de)
- ▶ im Umschlag an:

**adaptronic Prüftechnik GmbH**  
**Karl-Carstens-Straße 27**  
**97877 Wertheim**

Bitte senden Sie mir eine Hotelliste zu